

Tabulka místností – NÁVRH						
Číslo	Název	Plocha [m²]	Podlaha	Stěny	Strop	Výška [m]
38	KABINET	19,39	VINYL TR.33	ŠTUK,MALBA/ OTĚRUVZDORNÝ NÁTĚR (1500)	ŠTUK,MALBA	3,21
39	UČEBNA FYZIKY	84,61	VINYL TR.33	ŠTUK,MALBA/ OTĚRUVZDORNÝ NÁTĚR (1500)	AKUSTICKÝ PODHLIED	3,00
40	KABINET	42,67	VINYL TR.33	ŠTUK,MALBA/ OTĚRUVZDORNÝ NÁTĚR (1500)	ŠTUK,MALBA	3.21

Celková plocha [m²]: 146,67

LEGENDA:

- KERAMICKÝ OBKLAD STĚN 150X150X6MM DO VÝŠKY 1500 MM
- OTĚRUVZDORNÝ NÁTĚR DO VÝŠKY 1500 MM
- OTĚRUVZDORNÝ NÁTĚR DO VÝŠKY 1500 MM – POHLED

POZNÁMKY:

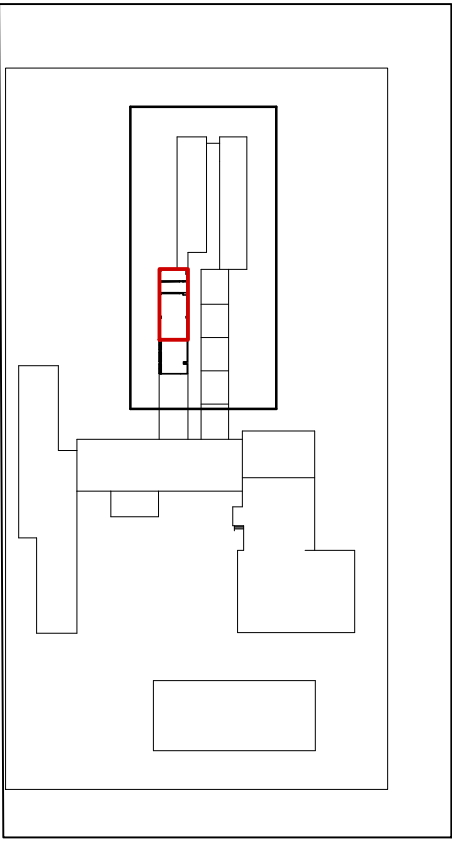
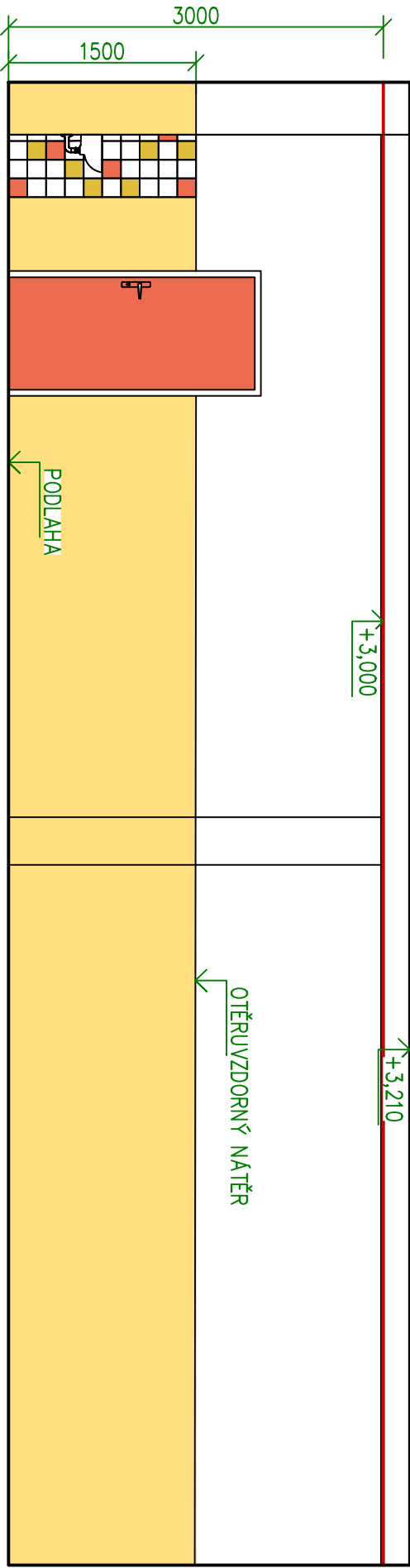
- navrhovaný stav:
- Štuková omítka
- Nášlapná vrstva zátěžový vinyl tř.33
- Akustický podhled (učebny, ostatní prostory bez podhledů)
- Malba stěn a stropů
- Otěruvzdorný nátěr do výšky 1500 mm viz půdorys
- Obklad stěn umyvadel výšky 1500 mm viz půdorys po celém obvodu místnosti
- Dveřní křídla do stavající zárubně, zárubeň bude nově natřena
- Natření stávajících těles vytápění
- Prostory ve kterých bude instalován projektor (učebny) budou vybaveny elektricky stahovatelnými roletami ovládaných z prostoru katedry.

PKA

Akustický podhled:
Pro řešení doby dozvuku je vhodná kombinace materiálů akusticky pohltivých a odrazivých. V případě kazetového podhledu je zásadou zejména akusticky pohltivý materiál po obvodu stropu učebny. Rastrový podhled formátu 600x600 mm s viditelnými nosnými profily. Svěšení desk podhledu je navrženo o 200 mm, ve středu místnosti jsou desky akusticky odrazivé. Místnosti s menším rozdílem výšky strop/okenní průvlak než 200 mm je nutné odsadit podhled od okna o cca 1200 mm pro otevření okna.

PP

Plošný podhled:
Kolem chladicí jednotky bude lokálně snížen podhled v ploše čtyřech kazet rozměru 1200x1200. Snížení provedeno systémovým řešením, *navržené svěšení podhledu o 300 mm skutečná výška dle umístované jednotky chlazení..



ČERVENĚ NÁVRHOVANÉ KONSTRUKCE

Investor:	STATUTÁRNÍ MĚSTO CHOMUTOV Sídlo: Zborovská 4602, PSČ 430 28 Chomutov IČ: 00261891		 DIGITRONIC CZ s. r. o. Šimkova 904, 500 03 Hradec Králové www.digitronic.cz, tzb@digitronic.cz		
Místo stavby:	ZŠ Písečná 5144, 430 04 Chomutov, Česko k.ú.: Chomutov I [652458] p.č. 5772/70, 5772/71, 5772/186				
Hlavní projektant:	Ing. MICHAEL MARTIN	Zodp. projektant:	Ing. MICHAEL MARTIN	Stupeň PD:	DSP + DPS
Vypracoval:	TOMÁŠ ONDŘÁČEK			Datum:	04/2023
Část:	ARCHITEKTONICKO-STAVEBNÍ			Zakázka číslo:	4836
				Revize:	00
Akce:	ZŠ Písečná 5144, Chomutov - projektová dokumentace - odborné učebny venkovní prostranství, zázemí pro pedagogy, školní klub, školní družiny			Paré:	Formát: A2
Obsah:	UČEBNA FYZIKY 39_NÁVRH				Měřítko: 1:50
					Číslo výkresu
				D.1.1.07	